



**Høgskolen i Telemark**

**UTSATT EKSAMEN**

**3312 KUNSTHISTORIE**

**24.05.2013**

Tid: kl. 09:00 – 14:00

Målform: Bokmål, nynorsk

Sidetall: 3 (inkludert denne forsiden)

Hjelpemidler: Ingen

**Eksamensresultatene blir offentliggjort på Studentweb.**





## BOKMÅL

Kandidaten velger enten oppgave 1 eller oppgave 2.

### Oppgave 1

”Kunstinstitusjonen ble i økende grad autonom under modernismen.”

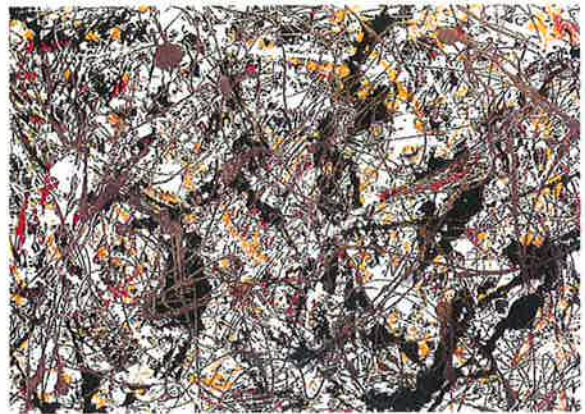
Ta utgangspunkt i denne påstanden og gjør rede for begrepene:

- Kunstinstitusjon
- Autonom
- Modernisme

Beskriv deretter vedlagte kunstverk av Claude Monet og Jackson Pollock. Drøft likheter og ulikheter mellom dem, og i hvilken grad de bekrefter påstanden over.



Claude Monet: Soloppgang, 1872.



Jackson Pollock: Sølv og svart, med gult og rødt, 1948.

### Oppgave 2

Beskriv vedlagte kunstverk av Henrik Sørensen og Henri Matisse. Gjør rede for hva de norske Matisse-elevene mente var god norsk kunst. Drøft hvorvidt vi kan si at disse forståelsene var knyttet til europeiske strømninger innenfor modernismen. Vis til de to kunstverkene du har beskrevet over, og trekk dem inn i drøftingen din. På hvilke måter bidro Matisse-elevene til å skape en ensretting i norsk kunst i mellomkrigstiden og fram til andre verdenskrig?



Henrik Sørensen: Svartbekken, 1909.



Henri Matisse: Harmoni i rødt (rødt værelse), 1907.



NYNORSK

**Kandidaten vel anten oppgåve 1 eller oppgåve 2.**

### **Oppgåve 1**

”Kunstinstitusjonen vart i aukande grad autonom under modernismen.”

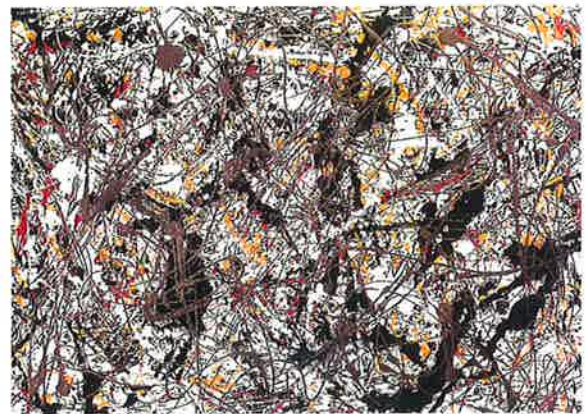
Ta utgangspunkt i denne påstanden og gjer greie for omgrepa:

- Kunstinstitusjon
- Autonom
- Modernisme

Karakteriser deretter dei vedlagte kunstverka av Claude Monet og Jackson Pollock. Drøft likskap og ulikskap mellom dei, og i kva grad dei stadfestar påstanden over.



Claude Monet: Soloppgang, 1872.



Jackson Pollock: Sølv og svart, med gult og rødt, 1948.

### **Oppgåve 2**

Karakteriser kunstverka av Henrik Sørensen og Henri Matisse som er vedlagt her. Gjer greie for kva dei norske Matisse-elevane meinte var god norsk kunst. Drøft i kva grad vi kan seie at desse forståingane var knytt til europeiske straumdrag innafør modernismen. Vis til dei to kunstverka du har omtala her, og trekk dei inn i drøftinga di. På kva måtar bidrog Matisse-elevane til å skape ei einsretting i norsk kunst i mellomkrigstida og fram til etter andre verdskrig?



Henrik Sørensen: Svartbekken, 1909.



Henri Matisse: Harmoni i rødt (rødt værelse), 1907.